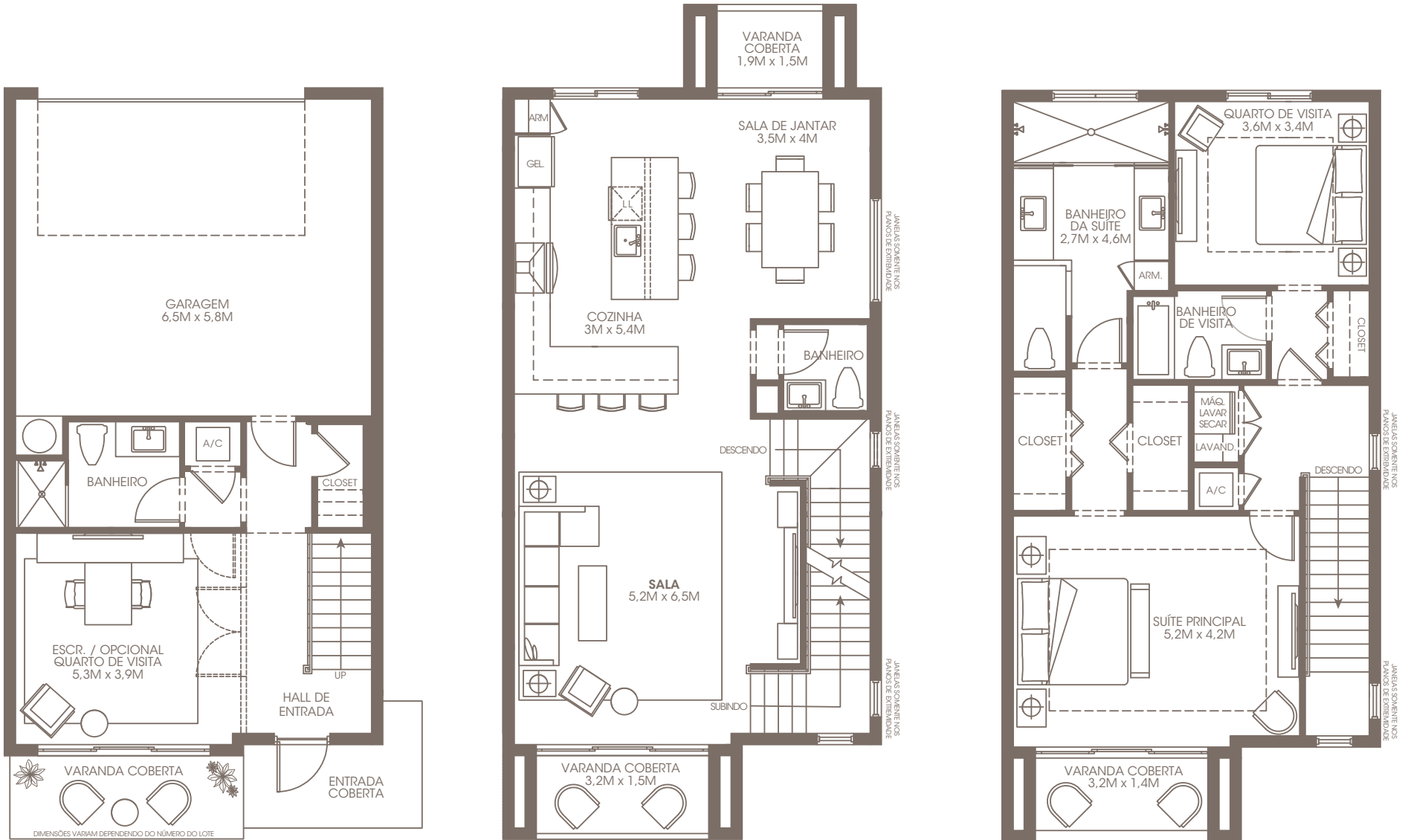


PLANO UM

2 Quartos | Escritório Convertível | 3.5 Banheiros

Áreas Comuns			Entrada Coberta		
Nível 1	435 sf	40 m ²	Garagem	440 sf	41 m ²
Nível 2	875 sf	81 m ²	Varanda Coberta	70 sf	6 m ²
Nível 3	818 sf	76 m ²	Varandas	192 sf	18 m ²
Total de Área Comuns			Área Total		
2,128 sf			2,890 sf		
200 m ²			269 m ²		



ModerneBoca.com | 4202 North Military Trail | Boca Raton, FL 33431

KOLTER

Todas as dimensões são aproximadas. Este plano está sujeito a alterações sem aviso prévio. Existem vários métodos de cálculo do total de pés quadrados de uma residência, e dependendo do método de cálculo, as medidas quadradas citadas em uma residência podem variar. O total de pés quadrados como mostrado nesta brochura são baseados no "Método de Arquitetura" de medição que incluem partes das paredes exteriores, colunas interiores e cinquenta por cento de paredes divisórias.



VISÃO GERAL

- 75 casas luxuosas de três andares localizadas no centro de Boca Raton
- Arquitetura contemporânea deslumbrante em uma comunidade privada
- Elevadores privados em algumas das residências em edifícios selecionados (em alguns planos)
- Vida eficiente em termos de energia proporcionada por design e planejamento progressivos, juntamente com técnicas avançadas de construção e materiais
- Vidros laminados de alta eficiência energética com classificação de proteção contra furacão

CARACTERÍSTICAS DAS RESIDÊNCIAS

- Pé direito com 3 metros de altura nas áreas comuns da casa
- Luz natural abundante vindo das janelas e portas de vidro deslizantes
- Terraço acrescenta uma sala de estar ao ar livre para a residência
- Revestimento de porcelana luxuosa em todas as principais áreas de estar, lavanderia e banheiros
- Portas de entrada de 3 metros de altura e portas interiores de 2,5 m de altura com revestimento de material sólido

- Iluminação generosa em toda a residência com luminárias embutidas e pré-fiação selecionada para permitir que os proprietários personalizem suas opções de iluminação
- Armários de estilo europeu com escolha de acabamentos, totalmente coordenados com elementos de design e iluminação interior
- Pia de aço inoxidável Franke® com torneira Grohe® e chuveirinho de puxar
- Lindas bancadas e ilhas de cozinha em quartzo em planos selecionados
- Atraentes aparelhos inoxidáveis Jenn-Air® de coleções em estilo europeu incluindo:
 - Geladeira de duas portas de 89 cm com freezer em baixo e fazedor de gelo
 - Fogão elétrico gourmet de 91 cm com ventilador inoxidável de 76 cm
 - Microondas de 60 cm embutido em baixo da bancada com gaveta
 - Máquina de lavar louça com "sistema silencioso" e interior em aço inoxidável
 - Máquinas de lavar e secar frontais Electrolux®
 - Espaço para frigobar na suíte principal (em alguns planos)

- Superfícies de pedra, quartzo e porcelana maravilhosamente coordenadas com acessórios Grohe® ou equivalentes
- Luxuosas banheiras de imersão e chuveiros com box de vidro (em alguns planos)

AMENIDADES E SERVIÇOS

- Conveniente academia com internet Wi-Fi
- Piscina com área de lounge
- Serviço terceirizado para resolver todos os problemas no condomínio

COMUNIDADE

- Vagas para visitantes
- Comunidade que aceita animais de estimação
- Passarelas convenientes e bem mantidas
- Fácil acesso para Boca Raton e o sul da Flórida